

# VIERAILIJAOHJEISTUS

**VATUPASSIN TAVOITTEENA ON 0-TAPATURMAA**, sitoudumme olemaan turvallinen ja terveellinen työpaikka sekä edistämme asiakkaidemme ja loppukäyttäjien turvallisuutta. Vierailijoita pyydetään ilmoittamaan mahdollisista ympäristö- ja turvallisuushavainnoista henkilökunnalle.

10

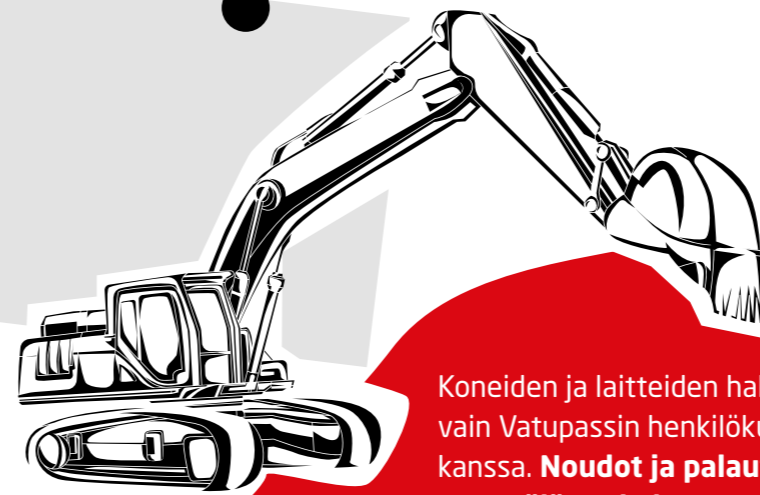
Suurin sallittu **ajonopeus on 10 km/h**. Liikkuminen alueella tapahtuu omalla vastuulla.



**Varo** piha-alueilla **trukki-liikennettä, työkoneilla on etuajo-oikeus**. Työkoneiden taakkojen alla oleminen ja alta kulkeminen on kielletty.



PIENKONEIDEN  
PALAUTUS



Koneiden ja laitteiden haku vain Vatupassin henkilökunnan kanssa. **Noudot ja palautukset myymälän takakautta.**

POLTTOAINE-  
SÄILIÖ

KOKOONTUMISPAIKKA

OLET TÄSSÄ

HENKILÖNOSTINTEN JA  
MAANSIIRTOKONEIDEN  
PALAUTUS

KAASUT

**Piha-alueella työskentelevien vierailijoiden tulee käyttää suojavarusteita:** huomiovaatetus ja turvakengät (sekä työn vaatiessa tarvittavia suojaimia, kuten turvaljaat, kypärä, kuulosuojaimet, hengityssuojain, suojalasit tai työkasineet).



## HÄTÄTILANTEESSA:

### 1 PELASTA

Pelasta vaarassa olevat. Varoita muita. Ilmoita henkilökunnalle.

### 2 SAMMUTA

Käytä alkusammutusvälineitä, mikäli se on mahdollista omaa terveyttäsi vaarantamatta.

### 3 SOITA 112

Soita hätänumeroon turvallisesta paikasta.

### 4 RAJOITA

Rajoita paloa sulkemalla perässäsi ovia, ikkunoita ja pysäyttämällä ilmastointi. Tai käyttämällä tarvittaessa öljynimeytysainetta.

### 5 OPASTA

Opasta pelastuslaitos perille.

**TOIMI KAIKISSA TILANTEISSA  
HENKILÖKUNNAN  
OHJEISTUKSEN MUKAISESTI.**

**VATUPASSI**

Joensuu | Puh. 013 129 555